

19412	58964576	589	56326987	00001	78342651
95458	85412524	235	725451523	00002	94873859
14233	58952653	215	4583611	00003	47854554
96871	33469332	365	952653215	00004	13528957
22554	31656666	449	336951	00005	19875234
98653	18835741	932	96997114	00006	15478923
43679	64375794	466	14598337	00007	52689971



Mittelbereichsprofil Pritzwalk - Wittstock/Dosse 2016

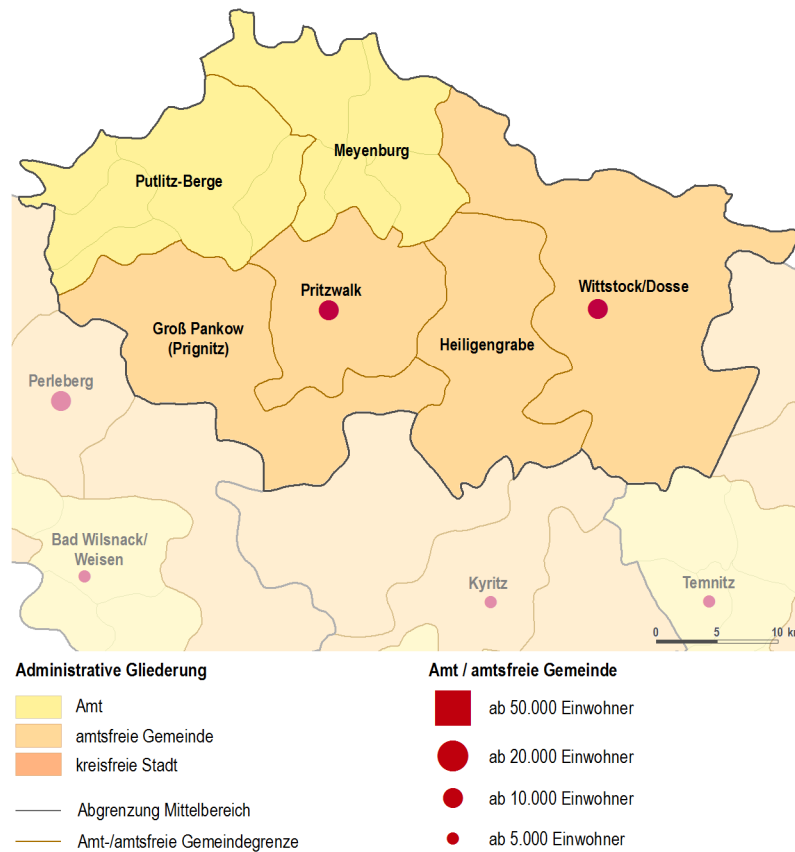
I. Räumliche Lage und administrative Gliederung

**Abgrenzung der Mittelbereiche
gemäß Landesentwicklungsplan Berlin-Brandenburg**



I. Räumliche Lage und administrative Gliederung

Verwaltungsgliederung (Stand 2014)



Fläche des Mittelbereichs Pritzwalk - Wittstock/Dosse (Stand 2014)

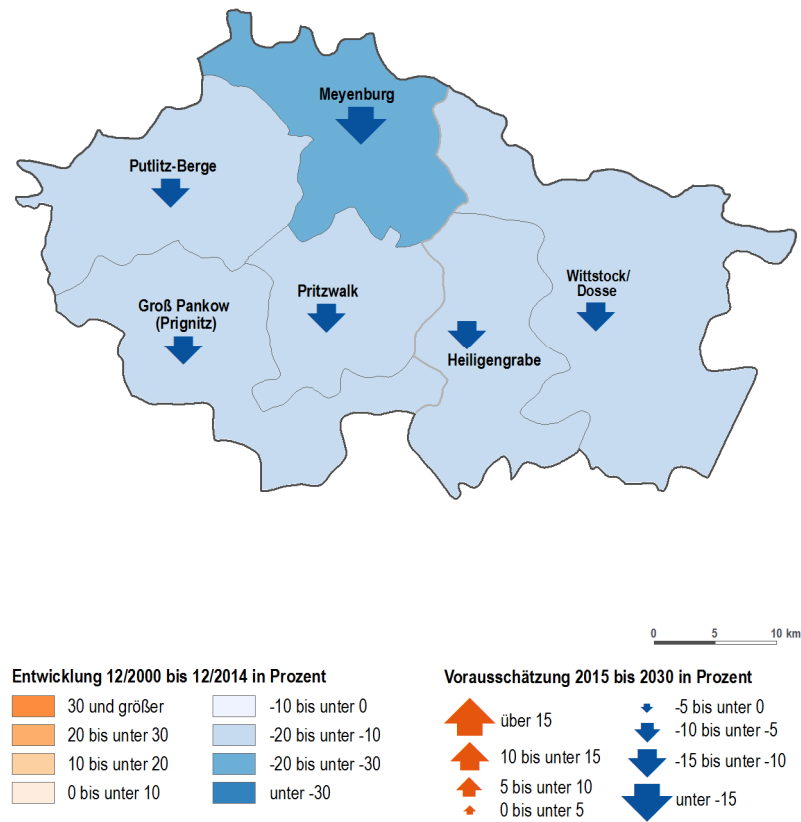
amtsfreie Gemeinde/Amt	Fläche des Mittelbereichs	
	(in km ²)	(in Prozent)
Pritzwalk (amtsfrei)	167,5	11,2
Wittstock/Dosse (amtsfrei)	420,2	28,1
Groß Pankow (Prignitz) (amtsfrei)	250,8	16,7
Heiligengrabe (amtsfrei)	207,6	13,9
Meyenburg	211,5	14,1
Putlitz-Berge	240,3	16,0
Mittelbereich gesamt	1.497,9	100,0

II. Demografie

Bevölkerung und Bevölkerungsdichte im Mittelbereich Pritzwalk - Wittstock/Dosse (Stand 31.12.2014)

amtsfreie Gemeinde/Amt	Bevölkerung des Mittelbereichs		Bevölkerungsdichte (EW/km ²)
	(Personen)	(in Prozent)	
Pritzwalk (amtsfrei)	11.909	27,1	71
Wittstock/Dosse (amtsfrei)	14.427	32,8	34
Groß Pankow (Prignitz) (amtsfrei)	3.954	9,0	16
Heiligengrabe (amtsfrei)	4.480	10,2	22
Meyenburg	4.304	9,8	20
Putlitz-Berge	4.921	11,2	20
Mittelbereich gesamt	43.995	100,0	29

Bevölkerungsentwicklung bis 2014 und -vorausschätzung bis 2030



II. Demografie

Bevölkerung und Bevölkerungsentwicklung des Mittelbereichs Pritzwalk - Wittstock/Dosse in den Jahren 2000 bis 2030

amtsfreie Gemeinde/Amt	Ist-Bevölkerung		Bevölkerungsvorausschätzung	
	2000*	2014	2020	2030
	(Personen)		(Personen)	
Pritzwalk (amtsfrei)	14.309	11.909	11.409	10.437
Wittstock/Dosse (amtsfrei)	17.985	14.427	13.935	12.794
Groß Pankow (Prignitz) (amtsfrei)	4.868	3.954	3.766	3.396
Heiligengrabe (amtsfrei)	5.335	4.480	4.306	3.894
Meyenburg	5.506	4.304	4.105	3.572
Putlitz-Berge	6.055	4.921	4.686	4.241
Mittelbereich gesamt	54.058	43.995	42.207	38.334

amtsfreie Gemeinde/Amt	Bevölkerungsentwicklung			Bevölkerungsentwicklung		
	2014	2020	2030	2014	2020	2030
	gegenüber	gegenüber	gegenüber	gegenüber	gegenüber	gegenüber
	(Personen)			(in Prozent)		
	2000*	2014	2014	2000*	2014	2014
Pritzwalk (amtsfrei)	-2.400	-500	-1.472	-16,8	-4,2	-12,4
Wittstock/Dosse (amtsfrei)	-3.558	-492	-1.633	-19,8	-3,4	-11,3
Groß Pankow (Prignitz) (amtsfrei)	-914	-188	-558	-18,8	-4,8	-14,1
Heiligengrabe (amtsfrei)	-855	-174	-586	-16,0	-3,9	-13,1
Meyenburg	-1.202	-199	-732	-21,8	-4,6	-17,0
Putlitz-Berge	-1.134	-235	-680	-18,7	-4,8	-13,8
Mittelbereich gesamt	-10.063	-1.788	-5.661	-18,6	-4,1	-12,9

* Angaben für das Jahr 2000 beruhen nicht auf Zensus 2011, sondern auf früheren Zählungen

II. Demografie

Bevölkerung und Bevölkerungsentwicklung der Altersgruppe bis unter 15 Jahre des Mittelbereichs Pritzwalk - Wittstock/Dosse in den Jahren 2000 bis 2030

amtsfreie Gemeinde/Amt	Ist-Bevölkerung		Bevölkerungsvorausschätzung	
	2000*	2014	2020	2030
	(Personen)		(Personen)	
Pritzwalk (amtsfrei)	2.017	1.303	1.261	1.153
Wittstock/Dosse (amtsfrei)	2.625	1.615	1.574	1.349
Groß Pankow (Prignitz) (amtsfrei)	701	481	453	334
Heiligengrabe (amtsfrei)	799	549	501	333
Meyenburg	779	449	450	312
Putlitz-Berge	892	545	540	442
Mittelbereich gesamt	7.813	4.942	4.779	3.923

amtsfreie Gemeinde/Amt	Bevölkerungsentwicklung			Bevölkerungsentwicklung		
	2014	2020	2030	2014	2020	2030
	gegenüber	gegenüber	gegenüber	gegenüber	gegenüber	gegenüber
	(Personen)			(in Prozent)		
	2000*	2014	2014	2000*	2014	2014
Pritzwalk (amtsfrei)	-714	-42	-150	-35,4	-3,3	-11,5
Wittstock/Dosse (amtsfrei)	-1.010	-41	-266	-38,5	-2,5	-16,5
Groß Pankow (Prignitz) (amtsfrei)	-220	-28	-147	-31,4	-5,9	-30,6
Heiligengrabe (amtsfrei)	-250	-48	-216	-31,3	-8,7	-39,3
Meyenburg	-330	1	-137	-42,4	0,3	-30,5
Putlitz-Berge	-347	-5	-103	-38,9	-1,0	-19,0
Mittelbereich gesamt	-2.871	-163	-1.019	-36,7	-3,3	-20,6

* Angaben für das Jahr 2000 beruhen nicht auf Zensus 2011, sondern auf früheren Zählungen

II. Demografie

Bevölkerung und Bevölkerungsentwicklung der Altersgruppe 15 bis unter 65 Jahre des Mittelbereichs Pritzwalk - Wittstock/Dosse in den Jahren 2000 bis 2030

amtsfreie Gemeinde/Amt	Ist-Bevölkerung		Bevölkerungsvorausschätzung	
	2000*	2014	2020	2030
	(Personen)		(Personen)	
Pritzwalk (amtsfrei)	10.114	7.707	6.876	5.466
Wittstock/Dosse (amtsfrei)	12.631	9.568	8.541	6.532
Groß Pankow (Prignitz) (amtsfrei)	3.386	2.661	2.289	1.710
Heiligengrabe (amtsfrei)	3.709	3.012	2.710	2.080
Meyenburg	3.737	2.833	2.473	1.699
Putlitz-Berge	4.034	3.273	2.878	2.199
Mittelbereich gesamt	37.611	29.054	25.768	19.687

amtsfreie Gemeinde/Amt	Bevölkerungsentwicklung			Bevölkerungsentwicklung		
	2014	2020	2030	2014	2020	2030
	gegenüber	gegenüber	gegenüber	gegenüber	gegenüber	gegenüber
	(Personen)			(in Prozent)		
	2000*	2014	2014	2000*	2014	2014
Pritzwalk (amtsfrei)	-2.407	-831	-2.241	-23,8	-10,8	-29,1
Wittstock/Dosse (amtsfrei)	-3.063	-1.027	-3.036	-24,2	-10,7	-31,7
Groß Pankow (Prignitz) (amtsfrei)	-725	-372	-951	-21,4	-14,0	-35,7
Heiligengrabe (amtsfrei)	-697	-302	-932	-18,8	-10,0	-30,9
Meyenburg	-904	-360	-1.134	-24,2	-12,7	-40,0
Putlitz-Berge	-761	-395	-1.074	-18,9	-12,1	-32,8
Mittelbereich gesamt	-8.557	-3.286	-9.367	-22,8	-11,3	-32,2

* Angaben für das Jahr 2000 beruhen nicht auf Zensus 2011, sondern auf früheren Zählungen

II. Demografie

Bevölkerung und Bevölkerungsentwicklung der Altersgruppe ab 65 Jahre des Mittelbereichs Pritzwalk - Wittstock/Dosse in den Jahren 2000 bis 2030

amtsfreie Gemeinde/Amt	Ist-Bevölkerung		Bevölkerungsvorausschätzung	
	2000*	2014	2020	2030
	(Personen)		(Personen)	
Pritzwalk (amtsfrei)	2.178	2.899	3.272	3.819
Wittstock/Dosse (amtsfrei)	2.729	3.244	3.819	4.913
Groß Pankow (Prignitz) (amtsfrei)	781	812	1.024	1.351
Heiligengrabe (amtsfrei)	827	919	1.095	1.481
Meyenburg	990	1.022	1.181	1.560
Putlitz-Berge	1.129	1.103	1.269	1.600
Mittelbereich gesamt	8.634	9.999	11.660	14.724

amtsfreie Gemeinde/Amt	Bevölkerungsentwicklung			Bevölkerungsentwicklung		
	2014	2020	2030	2014	2020	2030
	gegenüber	gegenüber	gegenüber	gegenüber	gegenüber	gegenüber
	2000*	2014	2014	2000*	2014	2014
	(Personen)			(in Prozent)		
Pritzwalk (amtsfrei)	721	373	920	33,1	12,9	31,7
Wittstock/Dosse (amtsfrei)	515	575	1.669	18,9	17,7	51,4
Groß Pankow (Prignitz) (amtsfrei)	31	212	539	4,0	26,1	66,4
Heiligengrabe (amtsfrei)	92	176	562	11,1	19,1	61,1
Meyenburg	32	159	538	3,2	15,6	52,7
Putlitz-Berge	-26	166	497	-2,3	15,0	45,1
Mittelbereich gesamt	1.365	1.661	4.725	15,8	16,6	47,3

* Angaben für das Jahr 2000 beruhen nicht auf Zensus 2011, sondern auf früheren Zählungen

II. Demografie

Natürliche Bevölkerungsentwicklung im Mittelbereich Pritzwalk - Wittstock/Dosse in den Jahren 2001 bis 2014

amtsfreie Gemeinde/Amt	natürliche Bevölkerungsentwicklung			natürliche Bevölkerungsentwicklung		
	Geburten	Sterbefälle (Personen)	natürlicher Saldo	Geburten	Sterbefälle (je 1.000 der Bevölkerung)	natürlicher Saldo
Pritzwalk (amtsfrei)	1.272	2.241	-969	97,6	171,9	-74,3
Wittstock/Dosse (amtsfrei)	1.552	2.616	-1.064	97,2	163,8	-66,6
Groß Pankow (Prignitz) (amtsfrei)	412	641	-229	94,1	146,4	-52,3
Heiligengrabe (amtsfrei)	452	651	-199	91,8	132,2	-40,4
Meyenburg	417	910	-493	85,2	185,9	-100,7
Putlitz-Berge	480	872	-392	88,6	160,9	-72,3
Mittelbereich gesamt	4.585	7.931	-3.346	94,3	163,1	-68,8

Räumliche Bevölkerungsentwicklung im Mittelbereich Pritzwalk - Wittstock/Dosse in den Jahren 2001 bis 2014

amtsfreie Gemeinde/Amt	räumliche Bevölkerungsentwicklung			räumliche Bevölkerungsentwicklung		
	Zuzüge	Fortzüge (Personen)	Wanderungs- saldo	Zuzüge	Fortzüge (je 1.000 der Bevölkerung)	Wanderungs- saldo
Pritzwalk (amtsfrei)	6.851	8.004	-1.153	525,6	614,1	-88,5
Wittstock/Dosse (amtsfrei)	7.308	9.562	-2.254	457,6	598,8	-141,1
Groß Pankow (Prignitz) (amtsfrei)	2.908	3.632	-724	664,1	829,4	-165,3
Heiligengrabe (amtsfrei)	2.807	3.425	-618	570,2	695,8	-125,5
Meyenburg	2.869	3.573	-704	586,0	729,7	-143,8
Putlitz-Berge	3.025	3.729	-704	558,1	688,0	-129,9
Mittelbereich gesamt	25.768	31.925	-6.157	530,0	656,6	-126,6

III. Wirtschaft, Beschäftigung und Arbeitsmarkt

Umsatzsteuerpflichtige Unternehmen und deren Umsatz im Mittelbereich Pritzwalk - Wittstock/Dosse im Jahr 2013

amtsfreie Gemeinde/Amt	Unternehmen* (Anzahl)	steuerbarer Umsatz (in 1.000 EUR)
Pritzwalk (amtsfrei)	424	617.485
Wittstock/Dosse (amtsfrei)	481	251.291
Groß Pankow (Prignitz) (amtsfrei)	122	82.143
Heiligengrabe (amtsfrei)	144	680.655
Meyenburg	171	243.991
Putlitz-Berge	188	92.913
Mittelbereich gesamt	1.530	1.968.478

* Unternehmen mit Lieferungen und Leistungen über 17.500 EUR

Pro-Kopf-Steuerinnahmekraft im Mittelbereich Pritzwalk - Wittstock/Dosse in den Jahren 2007 bis 2014

amtsfreie Gemeinde/Amt	Pro-Kopf-Steuerinnahmekraft			Veränderung 2011 bis 2014 gegenüber 2007 bis 2010	
	Durchschnitt 2007 bis 2010	Durchschnitt 2011 bis 2014 (je EW in EUR)	2014	(je EW in EUR)	(in Prozent)
Pritzwalk (amtsfrei)	503	611	685	108	21,4
Wittstock/Dosse (amtsfrei)	425	504	529	79	18,7
Groß Pankow (Prignitz) (amtsfrei)	306	418	454	111	36,3
Heiligengrabe (amtsfrei)	743	625	722	-118	-15,9
Meyenburg	512	593	739	81	15,9
Putlitz-Berge	289	443	432	154	53,4
Mittelbereich gesamt	440	516	648	76	17,4

III. Wirtschaft, Beschäftigung und Arbeitsmarkt

Beschäftigtenbesatz und Pendlersaldo im Mittelbereich Pritzwalk - Wittstock/Dosse (Stand 30.06.2014)

amtsfreie Gemeinde/Amt	Beschäftigtenbesatz		Pendlersaldo**	
	(Beschäftigte*)	(Beschäftigte* je 1.000 EW)	(Personen)	(Personen je 1.000 EW)
Pritzwalk (amtsfrei)	5.557	465	863	72
Wittstock/Dosse (amtsfrei)	4.191	288	-1.289	-89
Groß Pankow (Prignitz) (amtsfrei)	750	189	-675	-170
Heiligengrabe (amtsfrei)	1.749	389	-87	-19
Meyenburg	1.160	268	-541	-125
Putlitz-Berge	929	189	-1.010	-205
Mittelbereich gesamt	14.336	324	-2.739	-62

* sv-pflichtig beschäftigte Arbeitnehmer am Arbeitsort

** sv-pflichtig beschäftigte Arbeitnehmer am Arbeitsort - sv-pflichtig beschäftigte Arbeitnehmer am Wohnort

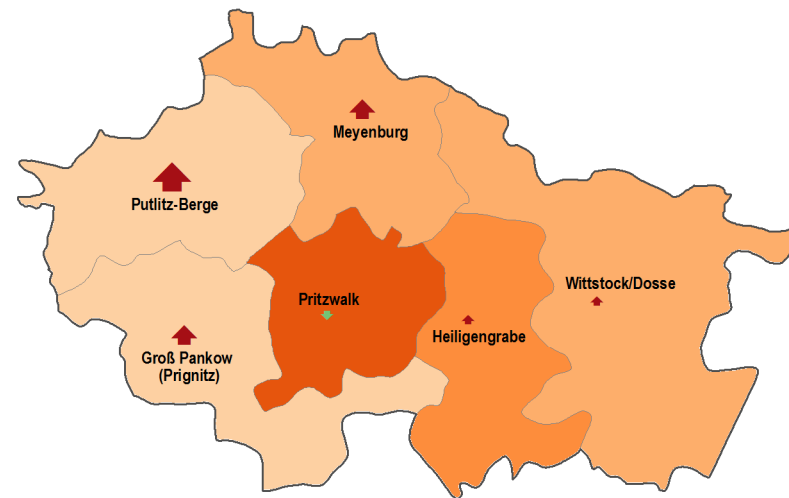
Berufstätige Auspendler Mittelbereich Pritzwalk - Wittstock/Dosse (Stand 30.06.2014)

amtsfreie Gemeinde/Amt	Auspendler in den Zentralort*		Auspendler nach Berlin*		Auspendler insgesamt*	
	(Personen)	(in Prozent)	(Personen)	(in Prozent)	(Personen)	(in Prozent)
Pritzwalk (amtsfrei)	0	0,0	57	19,5	2.075	19,9
Wittstock/Dosse (amtsfrei)	0	0,0	109	37,2	3.102	29,8
Groß Pankow (Prignitz) (amtsfrei)	405	20,7	53	18,1	1.078	10,4
Heiligengrabe (amtsfrei)	684	35,0	50	17,1	1.358	13,0
Meyenburg	496	25,4	0	0,0	1.244	12,0
Putlitz-Berge	368	18,8	24	8,2	1.551	14,9
Mittelbereich gesamt	1.953	100,0	293	100,0	10.408	100,0

* sv-pflichtig beschäftigte Arbeitnehmer; Ausweisung der Auspendler in den Zentralort und nach Berlin nur, wenn mehr als 9 Beschäftigte je Gemeinde in diese Richtung auspendeln

III. Wirtschaft, Beschäftigung und Arbeitsmarkt

Beschäftigtenbesatz am Arbeitsort und Pendlersaldo (Stand 30.06.2014)



0 5 10 km

Beschäftigte je 1.000 Einwohner

- 450 und größer
- 350 bis unter 450
- 250 bis unter 350
- 150 bis unter 250
- unter 150

Pendlersaldo je 1.000 Einwohner

Einpenderüberschuss		Auspenderüberschuss	
unter 100	100 bis unter 200	unter -100	-100 bis unter -200
200 und mehr		-200 und mehr	

III. Wirtschaft, Beschäftigung und Arbeitsmarkt

Beschäftigtenstruktur der Arbeitnehmer im Mittelbereich Pritzwalk - Wittstock/Dosse nach Wirtschaftsbereichen (Stand 30.06.2014)

amtsfreie Gemeinde/Amt	Wirtschaftsbereich							Beschäftigten- entwicklung 2014 gegenüber 2005 (in Prozent)
	Land- und Forst- wirtschaft, Fischerei	Produzie- rendes Gewerbe**	Baugewerbe	Handel, Verkehr Gast- gewerbe (Beschäftigte*)	unternehmens- orientierte Dienst- leistungen***	sonstige Dienst- leistungen****	insgesamt einschl. ohne Angaben zur Wirtschaftsglied	
Pritzwalk (amtsfrei)	99	1.623	352	1.127	1.043	1.313	5.557	11,9
Wittstock/Dosse (amtsfrei)	176	866	509	1.017	495	1.128	4.191	5,7
Groß Pankow (Prignitz) (amtsfrei)	221	250	34	33	16	196	750	14,3
Heiligengrabe (amtsfrei)	173	1.002	88	215	61	210	1.749	13,1
Meyenburg	101	497	223	134	29	176	1.160	2,7
Putlitz-Berge	224	150	98	169	109	179	929	8,9
Mittelbereich gesamt	994	4.388	1.304	2.695	1.753	3.202	14.336	9,3

* sv-pflichtig beschäftigte Arbeitnehmer am Arbeitsort; bei Datenschutzfällen auf Gemeindeebene als Ersatzwert 1,5 Beschäftigte angenommen

** Bergbau, verarbeitendes Gewerbe, Energie- und Wasserversorgung, Entsorgung und Recycling

*** Information und Kommunikation, Finanz- und Versicherungsgewerbe, Grundstücks- und Wohnungswesen, freiberufliche, wissenschaftliche, technische und sonstige wirtschaftliche Dienstleistungen

**** öffentliche und private Dienstleistungen einschl. öffentliche Verwaltung

Betriebe im Verarbeitenden Gewerbe ab 20 Beschäftigte (Stand 30.09.2014)

amtsfreie Gemeinde/Amt	Betriebe (Anzahl)	Beschäftigte (Personen)*
Pritzwalk (amtsfrei)	19	1.520
Wittstock/Dosse (amtsfrei)	13	762
Groß Pankow (Prignitz) (amtsfrei)	3	231
Heiligengrabe (amtsfrei)	6	975
Meyenburg	3	.
Putlitz-Berge	2	.
Mittelbereich gesamt	46	3.488

* Anzahl der Beschäftigten kann Datenschutzfälle beinhalten; . = keine Angaben infolge Datenschutz

III. Wirtschaft, Beschäftigung und Arbeitsmarkt

Arbeitsmarkt und Bezieher von Transferleistungen im Mittelbereich Pritzwalk - Wittstock/Dosse

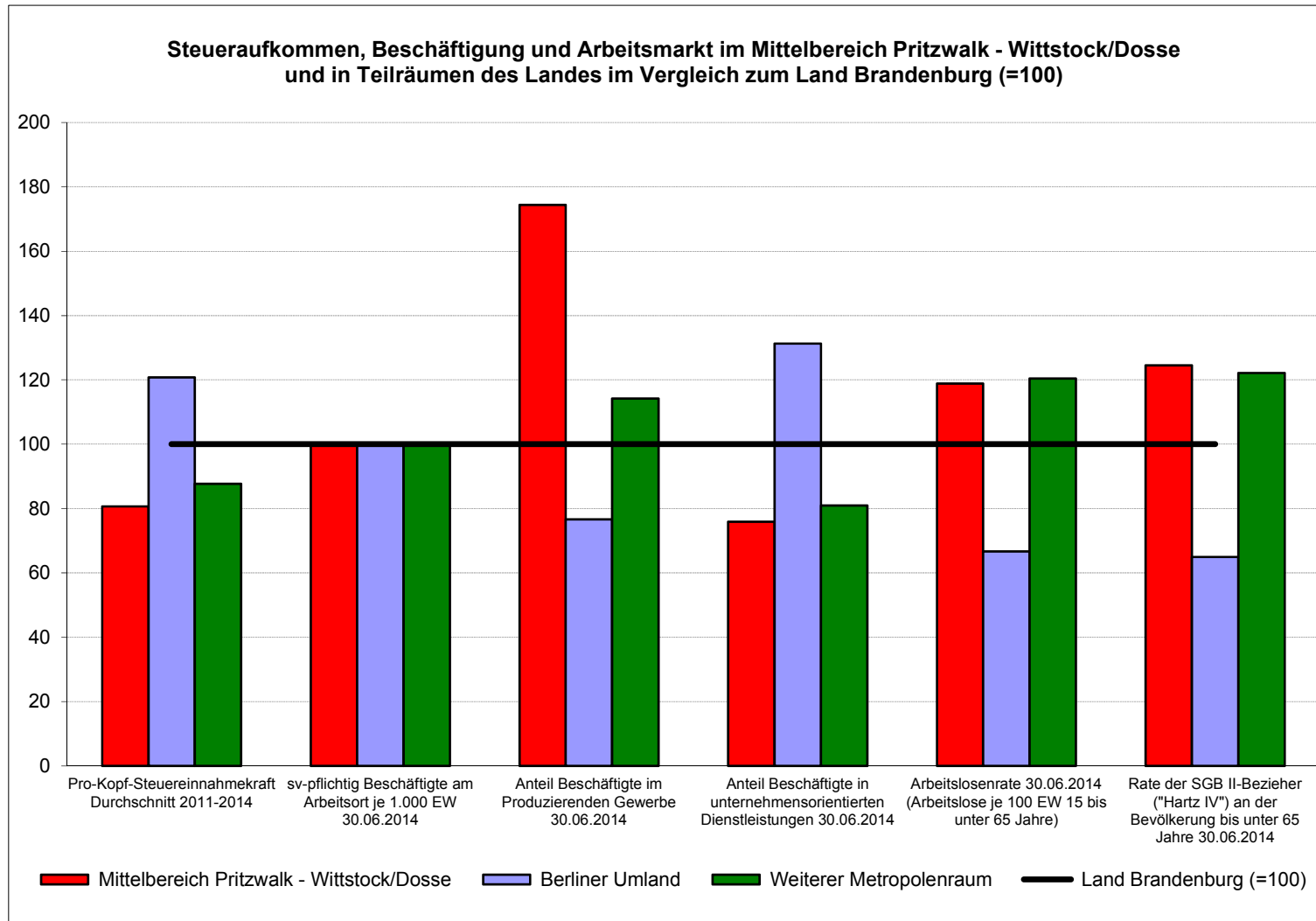
amtsfreie Gemeinde/Amt	gemeldete Arbeitslose (30.06.2014)		ALG I- und II-Bezieher (30.06.2014)		SGB II-Bezieher (30.06.2014)		Entwicklung der SGB II-Bezieher 2014 ggü. 2011 (in Prozent)
	(Personen)	(in Prozent*)	(Personen)	(in Prozent**)	(Personen)	(in Prozent***)	
Pritzwalk (amtsfrei)	824	10,6	1.447	18,6	1.659	18,3	-14,8
Wittstock/Dosse (amtsfrei)	842	8,7	1.835	19,0	2.178	19,3	-7,0
Groß Pankow (Prignitz) (amtsfrei)	245	9,2	364	13,6	403	12,8	-12,4
Heiligengrabe (amtsfrei)	186	6,2	342	11,3	352	9,9	-20,2
Meyenburg	263	9,3	429	15,1	469	14,2	-16,5
Putlitz-Berge	268	8,2	402	12,3	445	11,7	-18,8
Mittelbereich gesamt	2.628	9,0	4.819	16,5	5.506	16,1	-12,6

* Arbeitslosenrate: gemeldete Arbeitslose je 100 Einwohner im Alter von 15 bis unter 65 Jahre

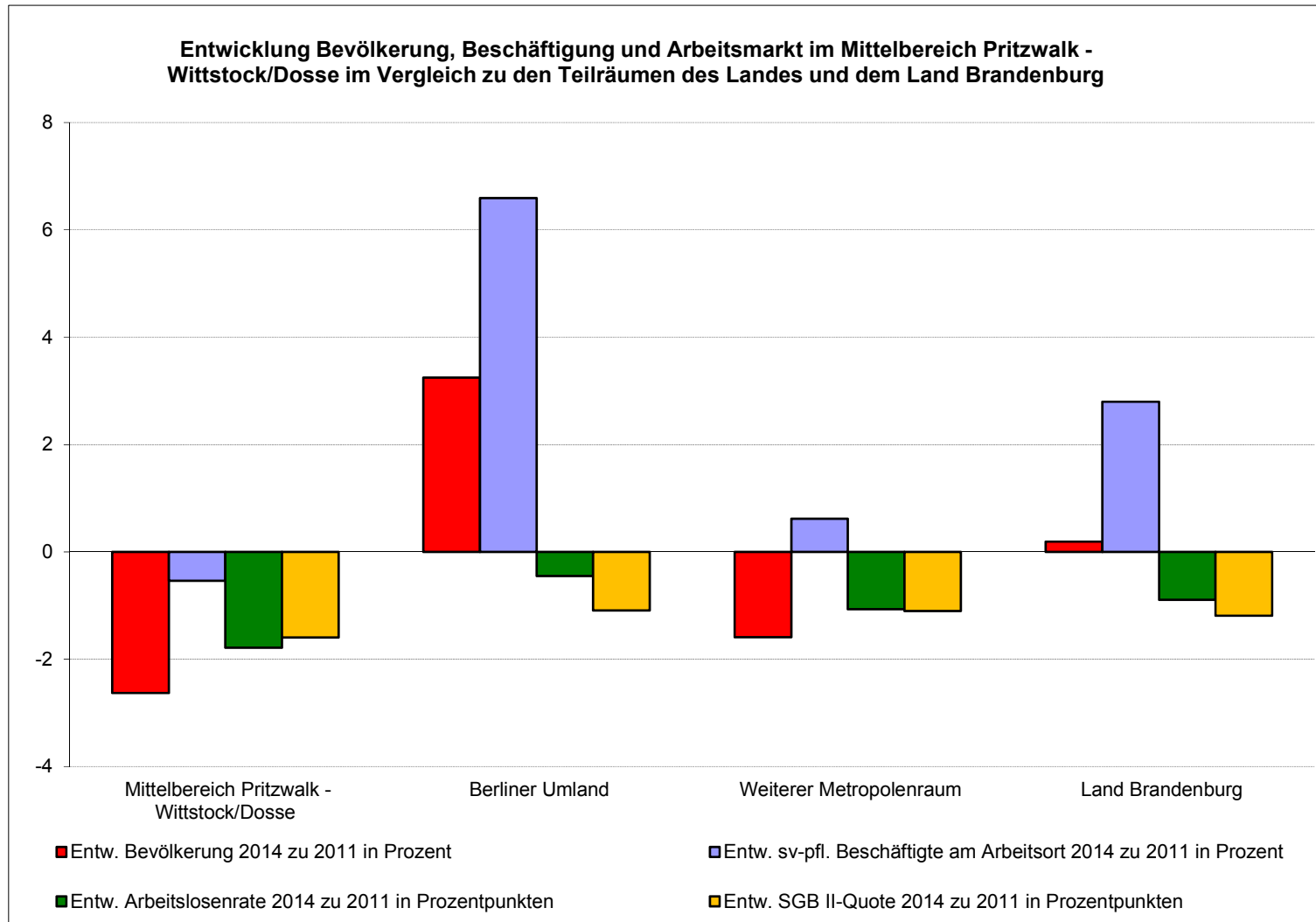
** Rate der ALG I- und II-Empfänger: Arbeitslosengeld-Bezieher und erwerbsfähige Hilfsbedürftige, die Grundsicherung beziehen je 100 Einwohner im Alter von 15 bis unter 65 Jahre

*** Rate der SGB II-Empfänger: erwerbsfähige Hilfebedürftige, die Grundsicherung beziehen und nichterwerbsfähige hilfebedürftige Empfänger von Sozialgeld je 100 Einwohner bis unter 65 Jahren

III. Wirtschaft, Beschäftigung und Arbeitsmarkt

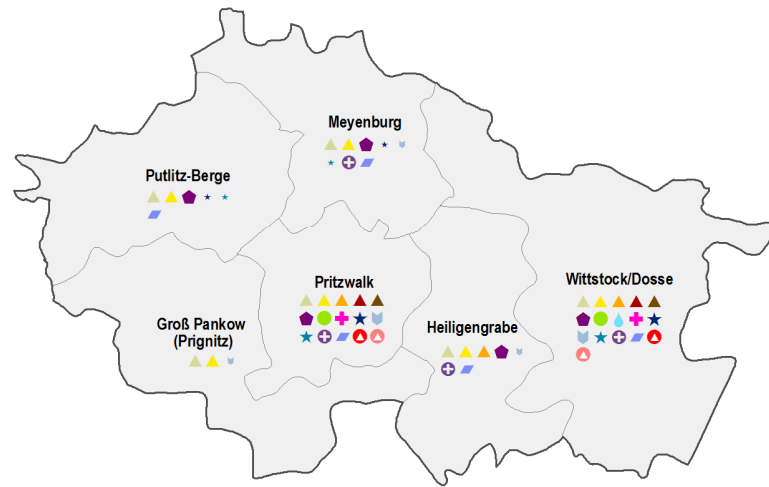


III. Wirtschaft, Beschäftigung und Arbeitsmarkt



IV. Infrastruktur und Daseinsvorsorge

Einrichtungen der Infrastruktur und Daseinsvorsorge 2016*



Bildung, Kultur und Freizeit

- ▲ Tageseinrichtungen für Kinder
- ▲ Grundschule (z. T. an Oberschulen, Gesamtschulen)
- ▲ Oberschule
- ▲ Gesamtschule
- ▲ Gymnasium
- ▲ Volkshochschule (Geschäfts- und Regionalstellen)
- ▲ Öffentliche Bibliothek (hauptamtlich geleitet)
- Kino
- ♨ Hallenbad/Therme

Gesundheit und Pflege

- ✚ Krankenhaus
- ★ 1 bis 5 Hausärzte
- ★ 6 und mehr Hausärzte
- ✚ 1 bis 5 Zahnärzte
- ✚ 6 und mehr Zahnärzte
- ★ 1 bis 3 Hausapotheken
- ★ 4 und mehr Hausapotheken
- ⊕ Altenpflegeheim

Wirtschaft und Arbeitsmarkt

- ▢ Universalbank (personenbesetzte Geschäftsstelle)
- ⊙ Agentur für Arbeit (einschl. Geschäfts- und Außenstellen)
- ⊙ Jobcenter (einschl. Regional- und Außenstellen)

*außer Schulen (2014/15), Bibliotheken (2014), Kinos und Hausärzte (2015)

IV. Infrastruktur und Daseinsvorsorge

Schüler an allgemeinbildenden Schulen* im Mittelbereich Pritzwalk - Wittstock/Dosse (Stand 2014/2015)

amtsfreie Gemeinde/Amt	Schulform								insgesamt	
	Grundschule		Oberschule		Gesamtschule**		Gymnasium			
	(Schulen)	(Schüler)	(Schulen)	(Schüler)	(Schulen)	(Schüler)	(Schulen)	(Schüler)	(Schulen)	(Schüler)
Pritzwalk (amtsfrei)	2	579	1	429	0	0	1	453	4	1.461
Wittstock/Dosse (amtsfrei)	2	588	2	336	0	0	1	382	5	1.306
Groß Pankow (Prignitz) (amtsfrei)	2	169	0	0	0	0	0	0	2	169
Heiligengrabe (amtsfrei)	2	203	0	0	0	0	0	0	2	203
Meyenburg	1	181	0	0	0	0	0	0	1	181
Putlitz-Berge	2	181	0	0	0	0	0	0	2	181
Mittelbereich gesamt	11	1.901	3	765	0	0	2	835	16	3.501

* ohne Förderschulen, zweiter Bildungsweg; Ober- und Gesamtschulen enthalten z. T. auch Grundschulteile

** einschließlich Freie Waldorfschulen

V. Bautätigkeit und Wohnungsbestand

Baufertigstellungen im Mittelbereich Pritzwalk - Wittstock/Dosse in den Jahren 2007 bis 2014

amtsfreie Gemeinde/Amt	Baufertigstellungen 2007 bis 2010*		Baufertigstellungen 2011 bis 2014*	
	(WE)	(je 1.000 EW)	(WE)	(je 1.000 EW)
Pritzwalk (amtsfrei)	31	2,4	47	3,9
Wittstock/Dosse (amtsfrei)	39	2,5	91	6,2
Groß Pankow (Prignitz) (amtsfrei)	8	1,9	6	1,5
Heiligengrabe (amtsfrei)	11	2,3	15	3,3
Meyenburg	10	2,1	1	0,2
Putlitz-Berge	11	2,1	16	3,2
Mittelbereich gesamt	110	2,3	176	3,9

Wohnungsbestand im Mittelbereich Pritzwalk - Wittstock/Dosse (Stand 31.12.2014)

amtsfreie Gemeinde/Amt	Wohnungsbestand*	
	(WE)	Anteil Wohnungen in Ein- und Zweifamilienhäusern (in Prozent)
Pritzwalk (amtsfrei)	6.785	42,2
Wittstock/Dosse (amtsfrei)	7.946	43,8
Groß Pankow (Prignitz) (amtsfrei)	2.145	75,7
Heiligengrabe (amtsfrei)	2.194	79,9
Meyenburg	2.348	66,9
Putlitz-Berge	2.577	76,8
Mittelbereich gesamt	23.995	55,3

* Wohnungen in Wohn- und Nichtwohngebäuden

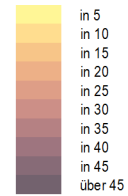
Fernstraßen und Bahnstrecken mit Personenverkehr 2015



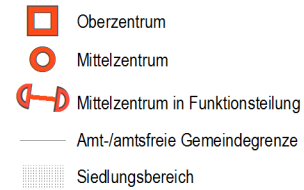
Verkehrliche Erreichbarkeit im motorisierten Individualverkehr 2014



Erreichbarkeit der Zentralen Orte in Minuten



Zentralort / Siedlungsbereich / Ortslage



Impressum

Herausgeber:

Landesamt für Bauen und Verkehr
Lindenallee 51
15366 Hoppegarten
Internet: <http://www.lbv.brandenburg.de>

Bearbeitung:

Landesamt für Bauen und Verkehr
Dezernat Raumb Beobachtung und Stadtmonitoring
Außenstelle Potsdam
Tel.: (03342) 4266-3105
Fax: (03342) 4266-7617
E-Mail: hans-juergen.volkerding@lbv.brandenburg.de

Datenquellen:

- Amt für Statistik Berlin-Brandenburg, div. Statistiken, div. Jge., eigene Berechnungen LBV 2016
- Brandenburgischer Volkshochschulverband e.V., Volkshochschulen in Brandenburg (o. J.) unter <http://vhs-brb.de/landesverband/volkshochschulen/> (Abruf 18.02.2016)
- Bundesagentur für Arbeit, RD Berlin-Brandenburg, Sozialversicherungspflichtig Beschäftigte, Arbeitslose, Leistungsempfänger der Rechtskreise SGB II und SGB III, div. Jge., eigene Berechnungen LBV 2016
- Bundesagentur für Arbeit, Dienststellen vor Ort (o.J.) unter <https://www.arbeitsagentur.de/> (Abruf 22.02.2016)
- Bundesinstitut für Bau-, Stadt- und Raumforschung (BBSR), Verkehrliche Erreichbarkeit im MIV 2014, Bonn, 2015
- DB Regio AG, Schienenverkehrsnetz 2015, Frankfurt am Main, 2015
- FFA Filmförderungsanstalt, Spielstätten Brandenburg am 31.12.2015, Berlin, 2016
- Kassenärztliche Vereinigung Brandenburg, Ambulant tätige Ärzte am 31.12.2015, Potsdam, 2016
- Kreditgenossenschaften im Land Brandenburg, Internetrecherche LBV (Abrufe 11.01.2016)
- Landesamt für Bauen und Verkehr, Bevölkerungsvorausschätzung 2014 bis 2030 - Ämter und amtsfreie Gemeinden des Landes Brandenburg, Hoppegarten, 2015
- Landesamt für Soziales und Versorgung des Landes Brandenburg, Altenpflegeeinrichtungen (o.J.) unter <https://auw.brandenburg.de/#{1}> (Abruf 19.02.2016)
- Landesapothekerkammer Brandenburg, Apothekendatenbank im Land Brandenburg (o.J.) unter <http://www.lakbb.de/notdienstfinder-apothekensuche/apothekensuche/> (Abruf 18.02.2016)
- Landesbetrieb Straßenwesen Brandenburg, Klassifiziertes Straßennetz, Hoppegarten, 2015

- Landesfachstelle für Archive und öffentliche Bibliotheken im Brandenburgischen Landeshauptarchiv, Bibliotheksstandorte am 31.12.2014, Potsdam, 2016
- Landesvermessung und Geobasisinformation Brandenburg (LGB), Geobasisdaten, Potsdam, 2015
- Landeszahnärztekammer Brandenburg, Zahnarztsuche (o. J.) unter <http://www.lzkb.de/service/modules/zas/index.php> (Abruf 22.02.2016)
- Ministerium für Arbeit, Soziales, Gesundheit, Frauen und Familie, Adressen der Krankenhäuser und Kliniken in Brandenburg (o.J.) unter http://service.brandenburg.de/lis/detail.php?id=13454&__ariadne=14264;K;13734;13454 (Abruf 22.02.2016)
- Ministerium für Bildung, Jugend und Sport, Verzeichnis der Kindertageseinrichtungen (o.J.) unter <http://www.mbjs.brandenburg.de/sixcms/detail.php/bb1.c.359396.de> (Abruf 01.02.2016)
- Ministerium für Bildung, Jugend und Sport, Übersichtskarten der Schulstandorte im Schuljahr 2014/2015 (19.08.2014) unter http://www.mbjs.brandenburg.de/sixcms/list.php?template=schulstandorte_mbjs&jahr=2014/2015 (Abruf 01.02.2016)
- TMB Tourismus-Marketing Brandenburg GmbH; Wellness&Kur (o.J.) unter http://www.reiseland-brandenburg.de/themen/wellness-kur/thermen.html?no_cache=1 (Abruf am 19.02.2016)
- Ostdeutscher Bankenverband e.V., Privatbanken im Land Brandenburg (16.02.2016), Berlin, 2016
- Sparkassen im Land Brandenburg, Internetrecherche LBV (Abrufe 16.02.2016)
- Verkehrsverbund Berlin-Brandenburg, SPNV: Strecken, Betreiber, Berlin, 2015

Kartenbasis:

Geoinformationen ©, Bundesamt für Kartografie und Geodäsie 2014 (Daten verändert)

Gebietsstand:

31.12.2015

Dieses PDF-Dokument wird im Rahmen der Öffentlichkeitsarbeit der Landesregierung Brandenburg herausgegeben. Es darf weder von Parteien noch zum Zwecke der Wahlwerbung verwendet werden. Gleichfalls untersagt ist die Weitergabe an Dritte zum Zwecke der Wahlwerbung. Vervielfältigungen und Auszüge sind nur mit Genehmigung des Herausgebers zulässig.

© LBV 2016